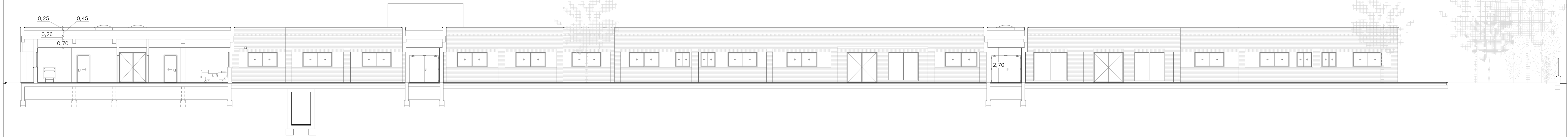
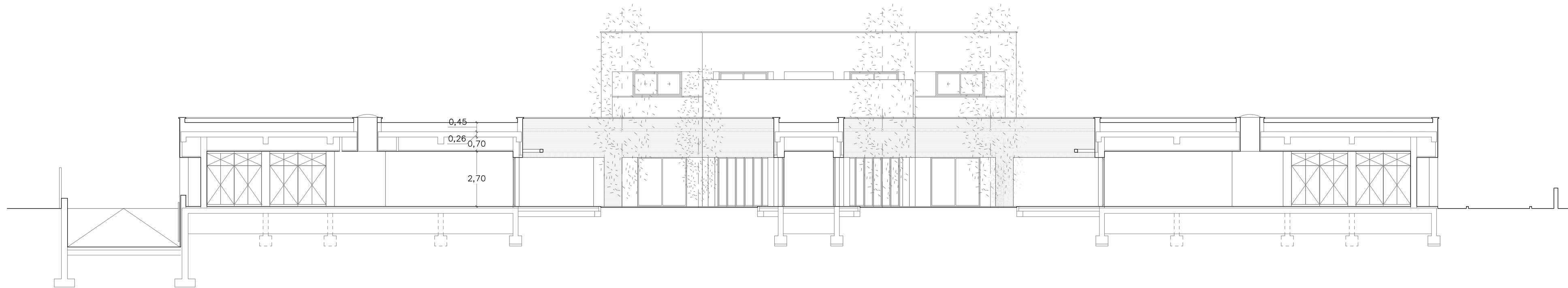


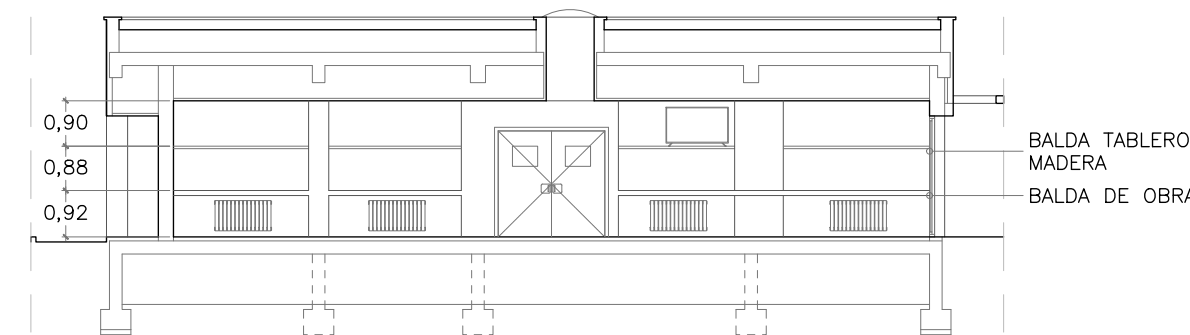
L1 SECCIÓN LONGITUDINAL L1  
Escala: 1:150



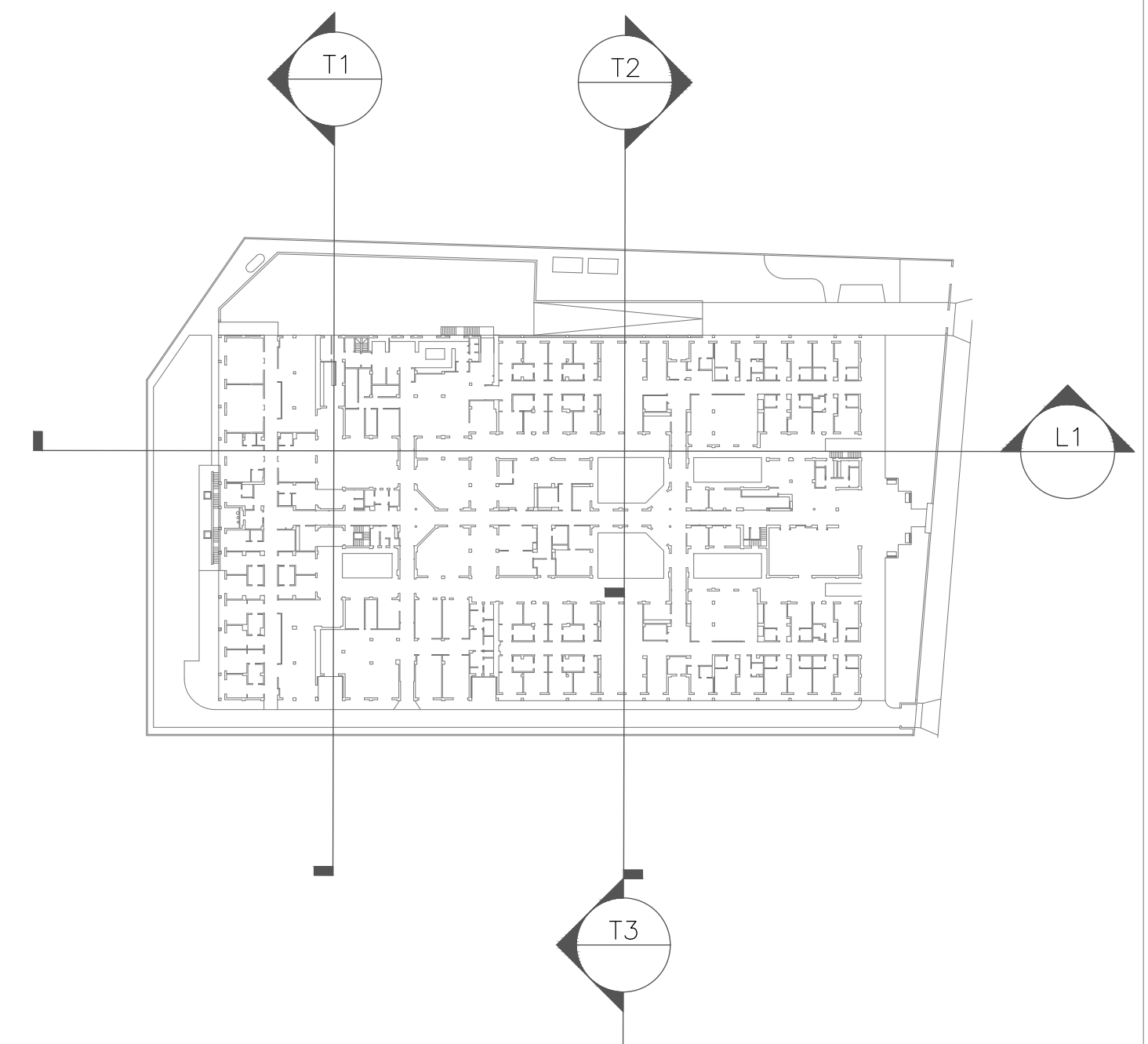
T2 SECCIÓN TRANSVERSAL T2  
Escala: 1:150



T3 SECCIÓN TRANSVERSAL T3  
Escala: 1:150



T1 SECCIÓN TRANSVERSAL T1  
Escala: 1:150



PROYECTO DE EJECUCIÓN  
DE OBRAS DE REFORMA PARA LA IMPLANTACIÓN  
DE UNIDADES DE CONVIVENCIA EN LA RESIDENCIA  
Y CENTRO DE DÍA "NUEVO VERSALLES" EN  
FUENLABRADA (28942 MADRID) A TRAVÉS DEL PLAN  
DE RECUPERACIÓN, TRANSFORMACIÓN Y  
RESILIENCIA - FINANCIADO POR LA UNIÓN  
EUROPEA - NEXT GENERATION EU

SITUACION  
AVENIDA NUEVO VERSALLES 186 - 28946 - FUENLABRADA (MADRID)

PLANO  
**ESTADO MODIFICADO**  
**SECCIONES GENERALES**

PROPIEDAD D.G. de Atención a las Personas con Discapacidad de la Consejería de Familia, Juventud y Asuntos Sociales c/ O'Donnell, 50. 28009. Madrid	Nº PLANO <b>A19</b> ESCALA din A1 1:150 FECHA octubre 24
---	---